

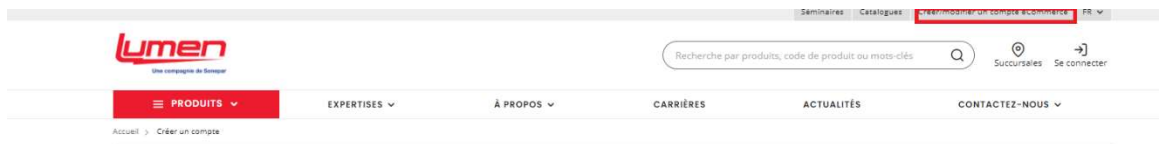
Guide d'utilisation d'un compte PRO

1- Création d'un compte Lumen.ca

Étape 1 : Avant de faire une demande pour un compte Lumen.ca, un client doit avoir un compte client actif chez Lumen et avoir son numéro de client en main.

Étape 2 : Une fois que le client a un compte client actif chez Lumen, il peut faire une demande pour un compte Lumen.ca en remplissant ce formulaire en ligne : <https://lumen.ca/fr/creer-un-compte->

- Cliquez sur créer/modifier un compte eCommerce



**Inscrivez-vous
à notre solution de
commerce électronique**

Si vous ou votre entreprise avez **déjà un compte pour le Commerce Électronique**, il n'est pas nécessaire de compléter ce formulaire.
Afin de vous **connecter à l'application mobile**, vous pouvez utiliser le nom d'utilisateur et mot de passe actuel que vous utilisez sur lumen.ca.

Étape 3 : Veuillez entrer les informations demandées

Si vous ou votre entreprise avez **déjà un compte pour le Commerce Électronique**, il n'est pas nécessaire de compléter ce formulaire.
Afin de vous **connecter à l'application mobile**, vous pouvez utiliser le nom d'utilisateur et mot de passe actuel que vous utilisez sur lumen.ca.
Si vous voulez **ajouter un ou plusieurs utilisateurs** à un compte existant, le responsable du compte eCommerce doit remplir ce formulaire.
Si vous avez oublié vos **informations de connexion**, vous pouvez utiliser notre outil de [support en ligne](#).

Avez-vous un compte actif chez Lumen? *	Numéro de compte LUMEN *
<input checked="" type="radio"/> Oui <input type="radio"/> Non	<input type="text"/>
Cette demande s'applique-t-elle à: *	
<input checked="" type="checkbox"/> Lumen.ca & Application Mobile	
<input type="checkbox"/> Lumen.ca via Gestion CMEQ	
<input type="checkbox"/> ÉlekNet via ACCED	
Que voulez-vous faire? *	
<input checked="" type="radio"/> Créer un compte eCommerce	
<input type="radio"/> Ajouter un ou plusieurs utilisateurs à un compte eCommerce existant	
<input type="radio"/> Enlever un ou plusieurs utilisateurs	
<input type="radio"/> Récupérer un mot de passe oublié	
Avez-vous un compte projet? *	
<input type="radio"/> Oui <input type="radio"/> Non	

Étape 4 : Veuillez entrer en premier les informations de l'administrateur du compte. Si vous avez des utilisateurs que vous voulez ajouter à votre compte vous pouvez le faire directement sur le même formulaire.

Informations sur le contact principal / Administrateur

<p>Prénom *</p> <input type="text"/>	<p>Nom *</p> <input type="text"/>
<p>Courriel *</p> <input type="text"/>	<p>Nombre d'utilisateur(s) (Incluant vous si vous créer un compte) *</p> <input type="text" value="1"/>

Un compte par utilisateur

Informations sur l'utilisateur 1

<p>Prénom *</p> <input type="text"/>	<p>Nom *</p> <input type="text"/>
<p>Courriel *</p> <input type="text"/>	<p>Qu'est-ce que cet utilisateur est autorisé à faire? *</p> <p><input type="radio"/> Effectuer une commande</p> <p><input type="radio"/> Placer une commande pour approbation</p> <p><input type="radio"/> Voir les prix uniquement (Ne peut pas placer de commandes)</p>

Je m'engage personnellement à préserver la confidentialité de tous les noms d'utilisateur et mots de passe, ainsi que de toute autre mesure de sécurité préventive donnant accès à la boutique en ligne. Par la présente, je dégage Lumen de toute responsabilité entraînant des dommages résultant d'une violation du présent contrat ou d'une utilisation non autorisée du logiciel. Je reconnais que l'accès à la boutique en ligne peut être annulé à tout moment avec un préavis de trente (30) jours.

Utilisez votre souris ou votre doigt pour tracer votre signature ci-dessus

[effacer]

Étape 5 : Une fois terminé, vous recevrez un courriel comme quoi votre compte a été créer avec votre nom d'utilisateur. Veuillez vous diriger sur Lumen.ca et cliquez sur connetctez

Étape 6 : Veuillez enter votre nom d'utilisateur et cliquez sur mot de passe oublié. Vous recevrez alors un courriel pour changer votre mot de passe. Une fois terminé vous être prêt a commander sur Lumen.ca. (*Prendre note qu'aucun mot de passe n'est donné par courriel le pourquoi que vous devez faire mot de passe oublié)

Connectez-vous pour accéder à votre compte
Si vous avez déjà un compte, identifiez-vous ici.

Nom d'utilisateur / Courriel : *

Mot de passe : *

[Mot de passe oublié?](#)

Rester connecté
Décochez si vous utilisez un appareil public.

SE CONNECTER

S'inscrire maintenant
Vous n'avez pas de compte? Inscrivez-vous maintenant pour :

- > Passer des commandes 24/7
- > Voir l'inventaire et disponibilités
- > Accéder aux prix
- > Rechercher et identifier les produits
- > Consulter et télécharger la documentation des produits
- > Analyser les commandes et son historique d'achat
- > Voir la liste complète des succursales Lumen

OUVRIR UN COMPTE

2- Comment ajouter modifier un utilisateur sur Lumen.ca

Étape 1 : Cliquez sur créer/modifier un compte eCommerce

Inscrivez-vous à notre solution de commerce électronique

Si vous ou votre entreprise avez déjà un compte pour le Commerce Électronique, il n'est pas nécessaire de compléter ce formulaire.
Afin de vous connecter à l'application mobile, vous pouvez utiliser le nom d'utilisateur et mot de passe actuel que vous utilisez sur lumen.ca.

Étape 2 : Veuillez entrer les informations demandées

Si vous ou votre entreprise avez **déjà un compte pour le Commerce Électronique**, il n'est pas nécessaire de compléter ce formulaire.
Afin de vous **connecter à l'application mobile**, vous pouvez utiliser le nom d'utilisateur et mot de passe actuel que vous utilisez sur lumen.ca.
Si vous voulez **ajouter un ou plusieurs utilisateurs** à un compte existant, le responsable du compte eCommerce doit remplir ce formulaire.
Si vous avez oublié vos **informations de connexion**, vous pouvez utiliser notre outil de [support en ligne](#).

Avez-vous un compte actif chez Lumen? *

Oui Non

Numéro de compte LUMEN *

Cette demande s'applique-t-elle à: *

Lumen.ca & Application Mobile
 Lumen.ca via Gestion CMEQ
 ElekNet via ACCED

Que voulez-vous faire? *

Créer un compte eCommerce Ajouter un ou plusieurs utilisateurs à un compte eCommerce existant Enlever un ou plusieurs utilisateurs
 Récupérer un mot de passe oublié

ENVOYER

Étape 3 : Veuillez entrer en premier les informations de l'administrateur du compte. Ensuite entrez les informations de l'utilisateur à ajouter ou modifier. Et puis mentionner ce que l'utilisateur aura le droit de faire dans le compte. *Important que l'administrateur signe à la fin du formulaire.

Effectuer une commande, placer une commande pour approbation ou voir les prix uniquement

3- Comment ouvrir un billet

Étape 1 : Cliquez sur Contacter le support client

Lumen Une compagnie de Sonazap

Contacter le support client Connexion

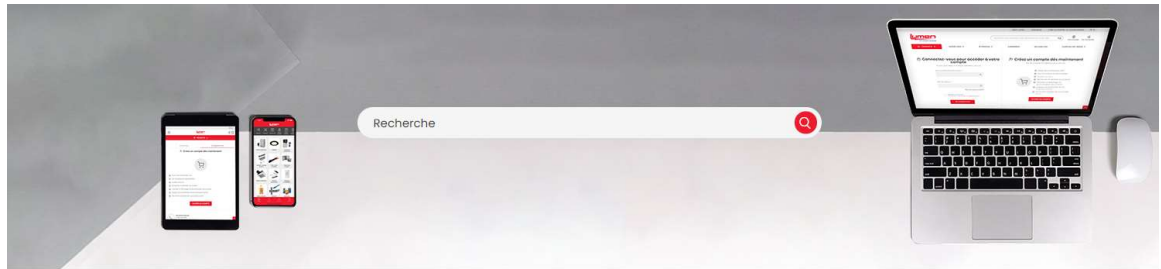
Recherche

Lumen > Envoyer une demande

Choisissez le type de problème que vous avez:

-

Étape 2 : Veuillez choisir la raison de votre problème



Lumen > Envoyer une demande

Choisissez le type de problème que vous avez:

-

- Commerce électronique
- Application mobile
- Gestion CMEQ
- Intégrations (ACCEO, Maestro & autres ERP)
- Hydro-Québec

Étape 3 : Veuillez compléter le formulaire

A screenshot of the Lumen website's contact form. The form is titled "Choisissez le type de problème que vous avez:" and includes a dropdown menu with "Commerce électronique" selected. Below the dropdown are several required input fields: "Adresse e-mail*", "Type de problème*", "Votre nom complet*", "Votre numéro de téléphone*", "Numéro de compte client*", "Nom d'utilisateur EnkNet*", and "Description*". There is also a "Pièces jointes" section with a file upload button. At the bottom of the form is a red "Envoyer" button. The Lumen logo and navigation links "Contacter le support client" and "Connexion" are visible at the top of the page. The footer contains the text "Lumen © 2021 - Une compagnie de Sonepar. Tous droits réservés." and social media icons.

Étape 4 : Cliquez sur envoyez et votre demande sera traité dans les 24/48 heures.

Pour toute urgence veuillez vous référer au chat ou veuillez communiquer avec un conseiller eCommerce.